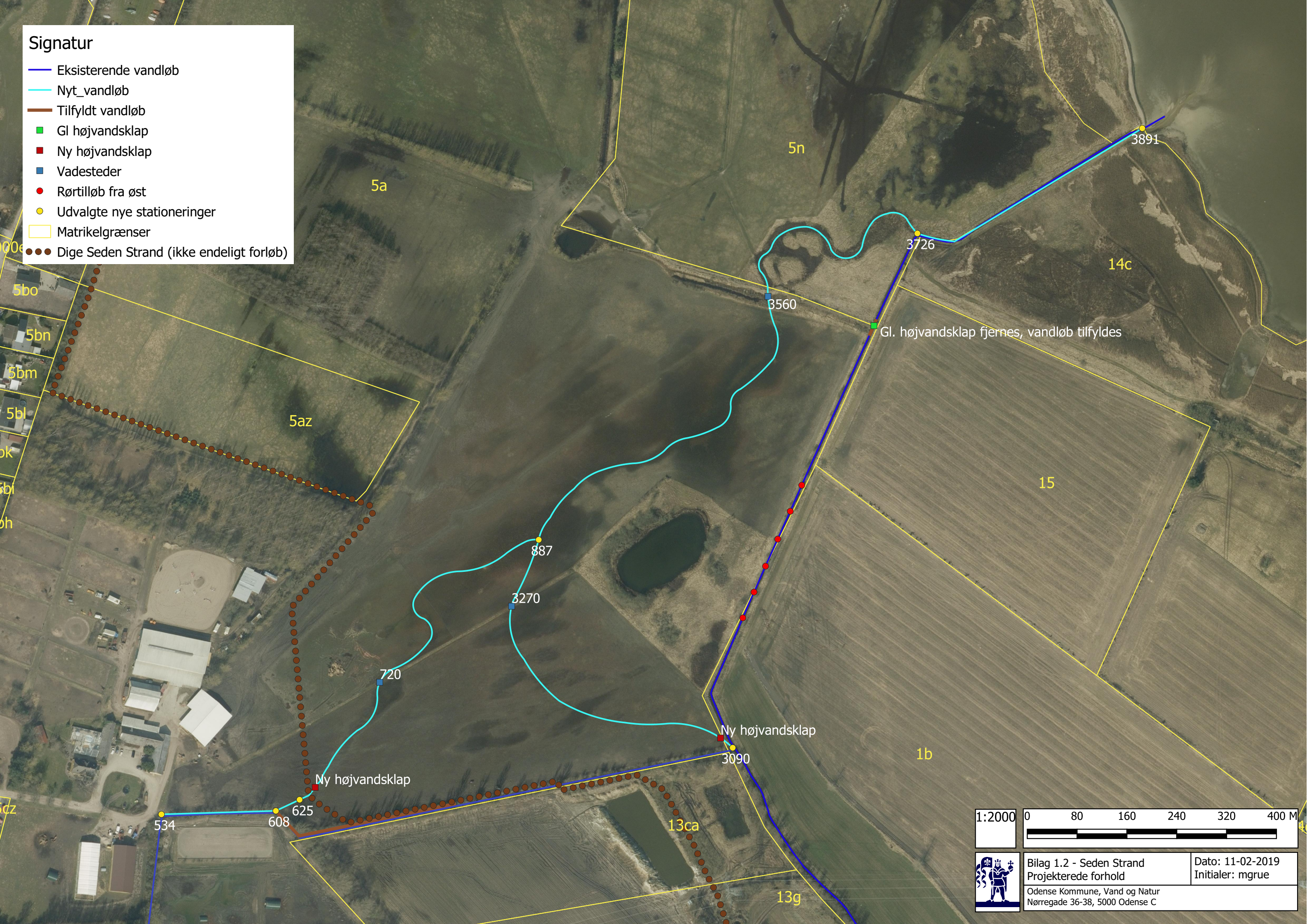


Signatur

- Eksisterende vandløb
- Nyt vandløb
- Tilfyldt vandløb
- GI højvandsklap
- Ny højvandsklap
- Vadesteder
- Rørtilløb fra øst
- Udvalgte nye stationeringer
- Matrikelgrænser
- Dige Seden Strand (ikke endeligt forløb)



GI. højvandsklap fjernes, vandløb tilfyldes

Ny højvandsklap

Ny højvandsklap

